

Kumanda Paneli Destek Kolları

Ham madde ve Malzemeler

Boru Malzemesi : Demir
 Boru Çapı : 60 mm boyalı
 Boru Malzeme Kalınlığı : 2.0 mm
 Boya (Borular) : RAL 7035 Epoksi Polyester

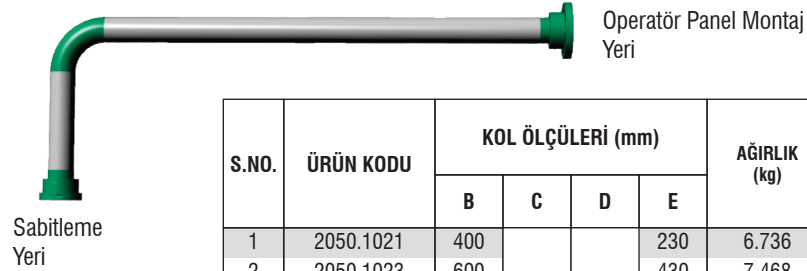
Boya (Dirsekler ve mafsallar): RAL 5018 Epoksi Polyester
 Mafsalsal Dönüş Açısı : 350° dönüşlü
 Mafsalsal Kaynak Şekli : Boruya kaynaklı

Özellikler ve Kullanım Amacı

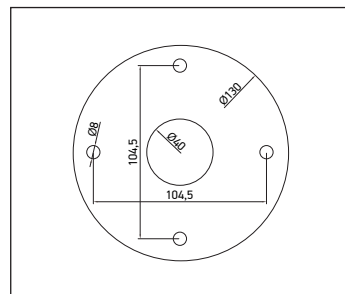
- Genel kullanım amacı, makina kumandası.
- Makinaya sabitlenerek.
- Pult ve piano panoya sabitlenerek.
- Dikili tip panoya sabitlenerek.
- Monitör paneli montajı için.
- Kumanda butonları paneli montajlamak için.



S.NO.	ÜRÜN KODU	KOL ÖLÇÜLERİ (mm)						AĞIRLIK (kg)
		A	B	C	D	E	F	
1	2050.1011	250	1100	400	230	900	75	9.947
2	2050.1013		1400			1200		11.045
3	2050.1015		1700			1500		12.143
4	2050.1017		2000			1800		13.241

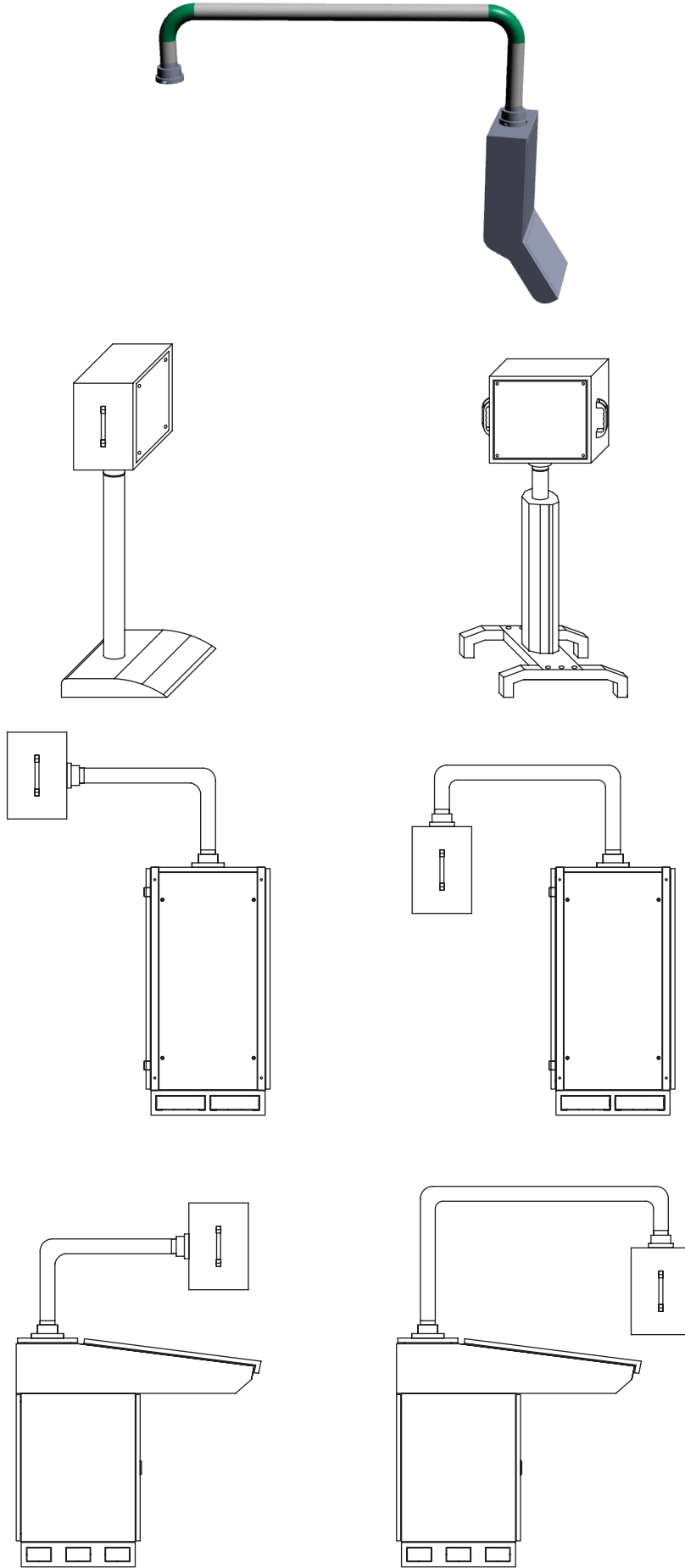


S.NO.	ÜRÜN KODU	KOL ÖLÇÜLERİ (mm)				AĞIRLIK (kg)
		B	C	D	E	
1	2050.1021	400	400	230	230	6.736
2	2050.1023	600			430	7.468
3	2050.1025	800			630	8.200
4	2050.1027	1000			830	8.932

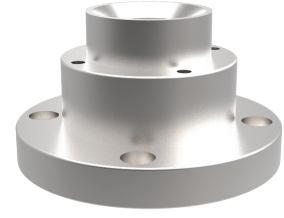


S.NO.	ÜRÜN KODU	KOL ÖLÇÜLERİ (mm)				AĞIRLIK (kg)
		B	C	D	E	
1	2050.1031	1100	400	230	900	9.297
2	2050.1033	1400			1200	10.395
3	2050.1035	1700			1500	11.493
4	2050.1037	2000			1800	12.591

Kumanda Paneli Destek Kolları Örnek Çalışmalar

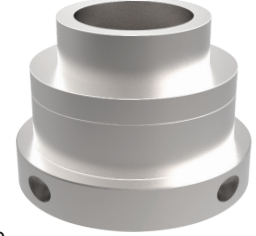


2052.1047



2.613 gr

2052.1045



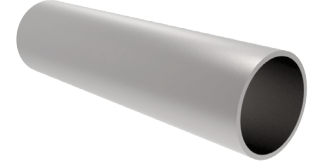
2.010 gr

2052.1041



466 gr

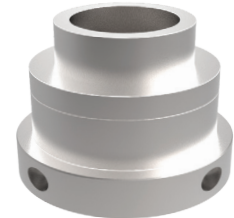
2052.1043



3.660gr/m

60 mm BORU MAFSAL TAKIMI

Operatör Panel Montaj Tarafı
(Küçük)



2.010 gr

2052.1045

