

Alt Taşıyıcı Ray 4 Ad. vidayla
montajlanır

4000.3427



M6x10 TORKS BAŞLI
KILAVUZ VİDA

Alt Taşıyıcı Ray 4 set vidayla
montajlanır

4000.3185



M6 SOMUN

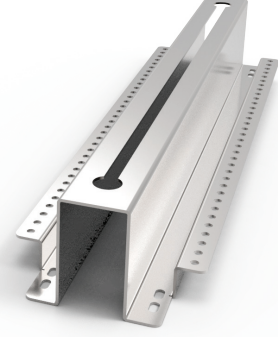
4000.3265



M6x10 CİVATA

MODÜLER²

Pano Geniş Montaj Plakası Alt Taşıyıcı Ray



S.NO.	PARÇA KODU	PANO DERİNLİĞİ (mm)	AĞIRLIK (kg)	PARÇA BOYU (mm)
1	2220.2311	400	1,43	298
2	2220.2313	500	1,91	398
3	2220.2315	600	2,40	498
4	2220.2317	700	2,88	598
5	2220.2319	800	3,36	698

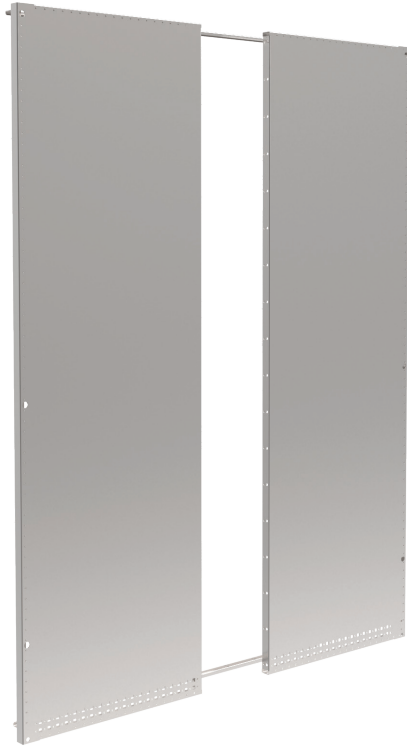
Bu tablodaki taşıyıcılar standart
1000-1100-1200 mm genişlikteki panolarda
malzeme ağırlığına göre kullanılabilir.
1200 mm üzeri ölçülerde kesin olarak kullanılır.



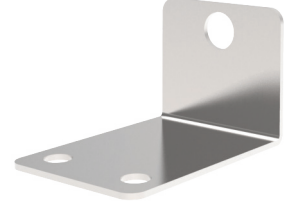
1200 mm üzeri ölçülerde, özel olarak yapılabilen montaj plakaları



Kaynaksız, Modüler geniş montaj plakalı



2210.0061-03



BOYDAN GENİŞ MONTAJ PLAKASI
ORTA ALT SABİTLEME BRAKETİ

Sabitleme Braketi 2 Ad. vidayla montaj plakasına, 1 Ad. vidayla alt taşıyıcı raya vidalanır.

4000.3427



M6x10 TORKS BAŞLI
KILAVUZ VİDA

Sabitleme Braketi 1 set vidayla montajlanır

4000.3185



M6 SOMUN

4000.3265



M6x10 CİVATA

Kaynaksız Montaj Plakaları 20-30 civatayla birleştirilir.

4000.3423



M6x10 KILAVUZ VİDA

